



РОССИЙСКИЙ РАЗРАБОТЧИК И ПРОИЗВОДИТЕЛЬ  
ТЕЛЕКОММУНИКАЦИОННОГО И ИТ-ОБОРУДОВАНИЯ



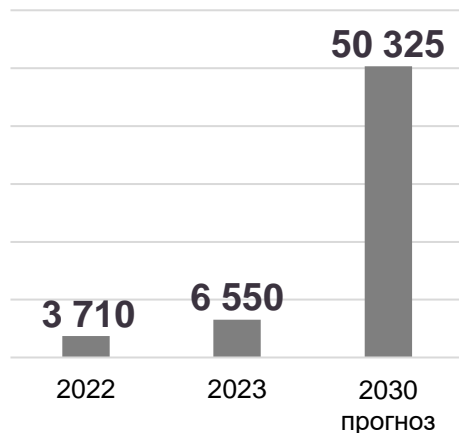
# СЕТЕВЫЕ ТРЕНДЫ ЦОД 2024



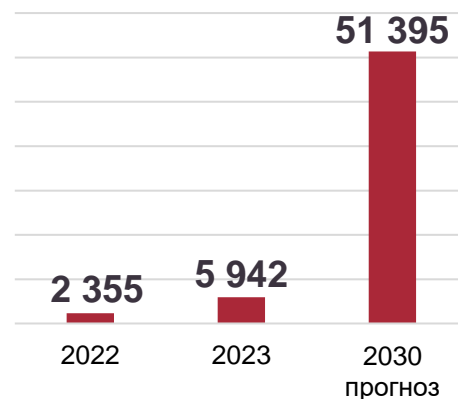
# ВЗРЫВНОЙ РОСТ СПРОСА НА ОБОРУДОВАНИЕ ДЛЯ ИИ

## Как выросла выручка от услуг по предоставлению мощностей серверов с чипами GPU

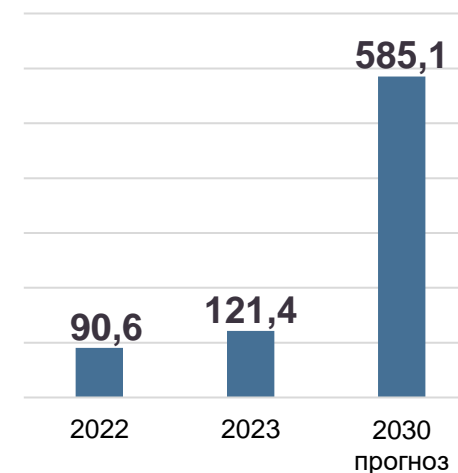
Аренда серверов с GPU,  
млн руб.



Расчет на  
суперкомпьютере, млн  
руб.



IAAS+PAAS, млн руб.



# ТРЕБОВАНИЯ К ОБОРУДОВАНИЮ

## Производительность

Тактовая частота



Количество ядер

CPU

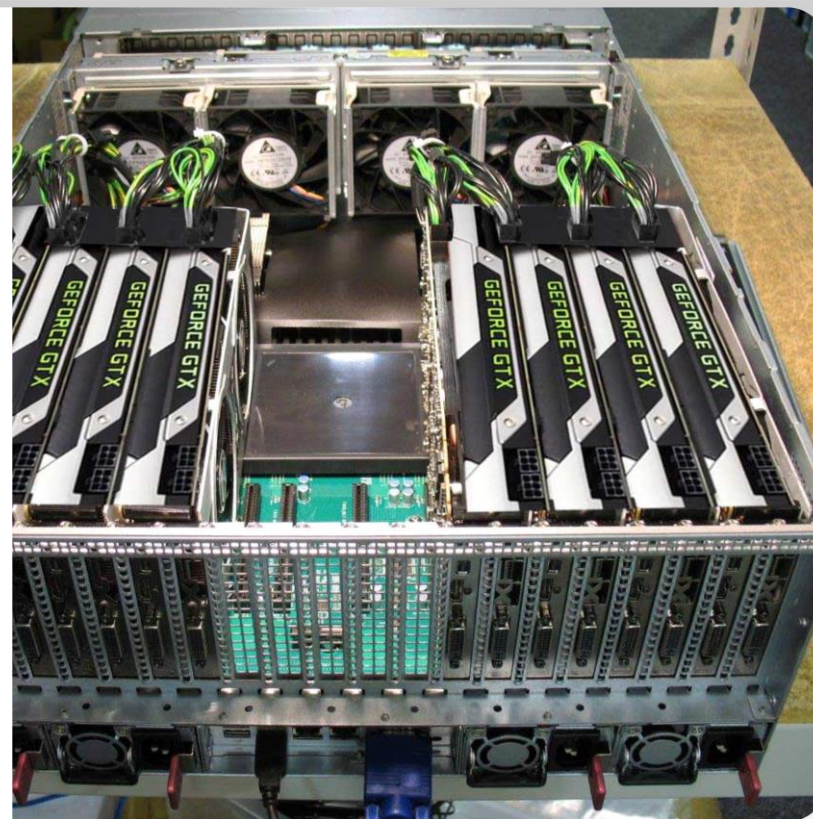


GPU

Пиковые показатели



Плотность нагрузки и эффективность использования ресурсов



# ТРЕБОВАНИЯ К ОБОРУДОВАНИЮ

## Масштабируемость

Увеличение мощности  
одного сервера



Применение пула  
серверов

Серверы, сетевое  
оборудование и СХД

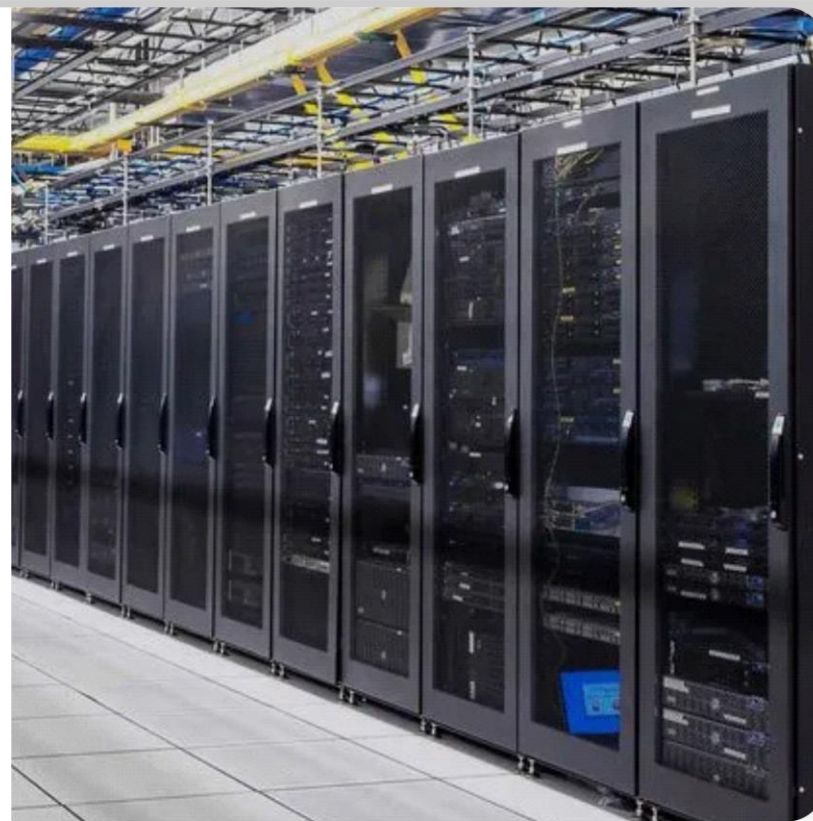


Гиперконвергентные  
системы

Индивидуальное  
управление ресурсами



Автоматизация  
Infrastructure as  
Code (IaC)



# ТРЕБОВАНИЯ К ОБОРУДОВАНИЮ

## Стандартизация

Заказные НПС  
системы



ОСР (Open Compute Project)  
разных производителей

---

Объединение в одной системе функций мониторинга,  
управления и безопасности

---

Использование программно-определяемой  
инфраструктуры SDI для предоставления сервисов



# ИМПОРТОЗАМЕЩЕНИЕ

QTECH – поставщик проекта  
«Цифровая Экономика»

 МИНЦИФРЫ\_

Программные решения QTECH внесены в Единый реестр российских программ для электронных вычислительных машин и баз данных

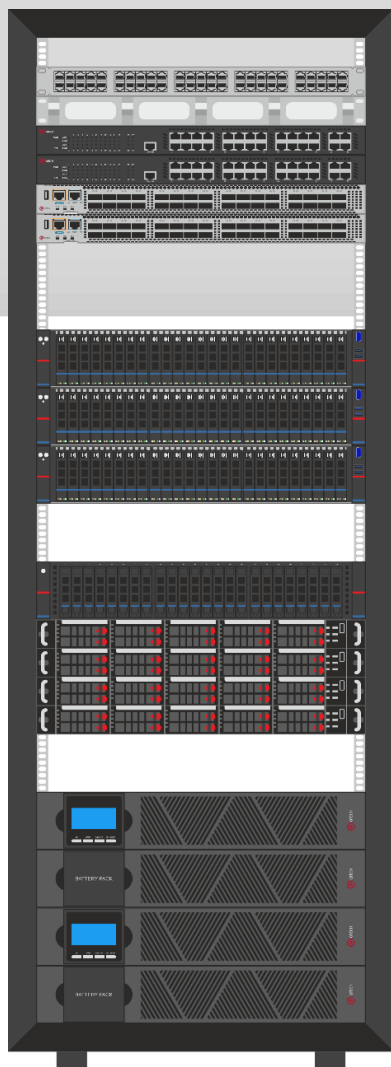


**Минпромторг  
России**

Оборудование QTECH внесено в Единый реестр российской радиоэлектронной продукции и Реестр промышленной продукции, произведенной на территории РФ



# QTECH: МОДУЛЬНЫЙ БЛОК ЦОД





# Кудряшов Александр Юрьевич

Менеджер по развитию бизнеса



+7 (495) 477-81-18



a.kudryashov@qtech.ru

Подписывайтесь  
на наши соцсети:

